

Guida a VMware

Scritto da Aleshotgun

Venerdi 08 Febbraio 2008 17:44



- Guida a VMware -



Questa guida vi aiuterà passo passo nell'installazione e la configurazione di VMware.

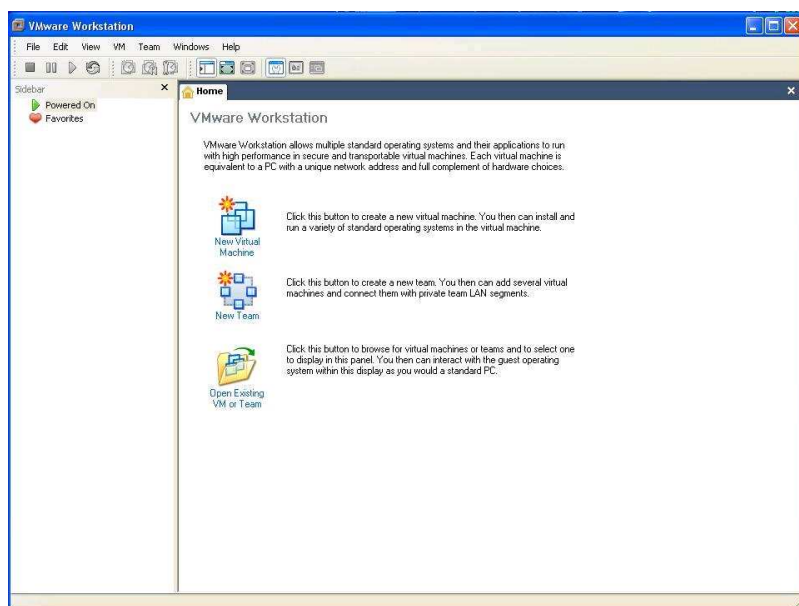
Prima di iniziare ecco una piccola panoramica sul programma:

VMware è un software in grado di gestire dei sistemi operativi in virtuale direttamente sotto il vostro sistema operativo attuale, il programma crea un'hard disk virtuale ed emula tutto l'hardware di un PC (scheda video, scheda audio ecc.) dove è possibile installare qualsiasi sistema operativo lasciandovi la possibilità di scegliere quanta memoria RAM allocare alla macchina e le dimensioni dell'hard disk virtuale. Il programma fornisce anche un BIOS integrato.

Scarichiamo il programma dal sito ufficiale: www.vmware.com

Facciamo partire l'installer lasciando installazione tipica e scegliamo la directory che più preferiamo (possiamo anche lasciare quella di default), terminata l'installazione rispondiamo affermativamente alla richiesta di riavvio del sistema e successivamente avviamo il programma.

Visualizzeremo la seguente schermata:



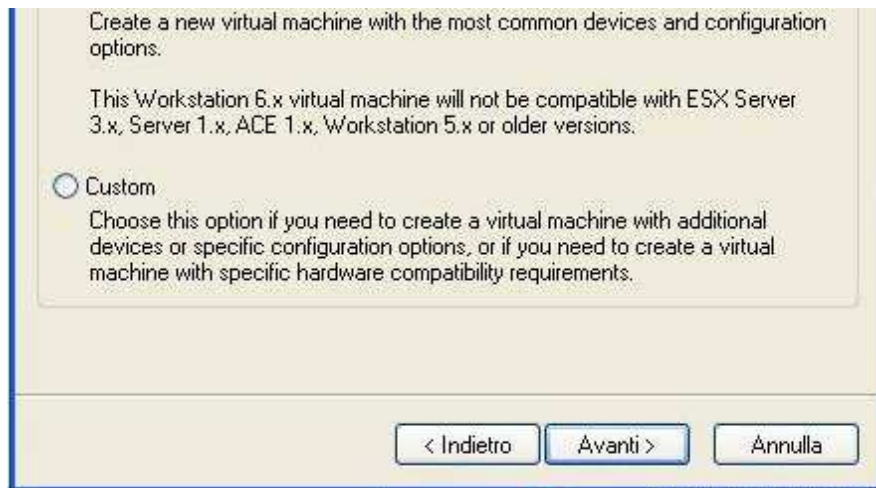
Ora dobbiamo configurare il programma per la prima volta e creare una nuova macchina

virtuale.

Facciamo clic su File > New > Virtual Machine...

Clicchiamo su avanti e scegliamo la configurazione tipica





Ora dobbiamo scegliere quale sistema operativo installare, nel nostro caso scegliamo Linux distro Ubuntu ma potete

scegliere quella che più preferite



Dalla schermata seguente scegliamo il nome e la destinazione della nostra

macchina virtuale, mettete quelli che preferite

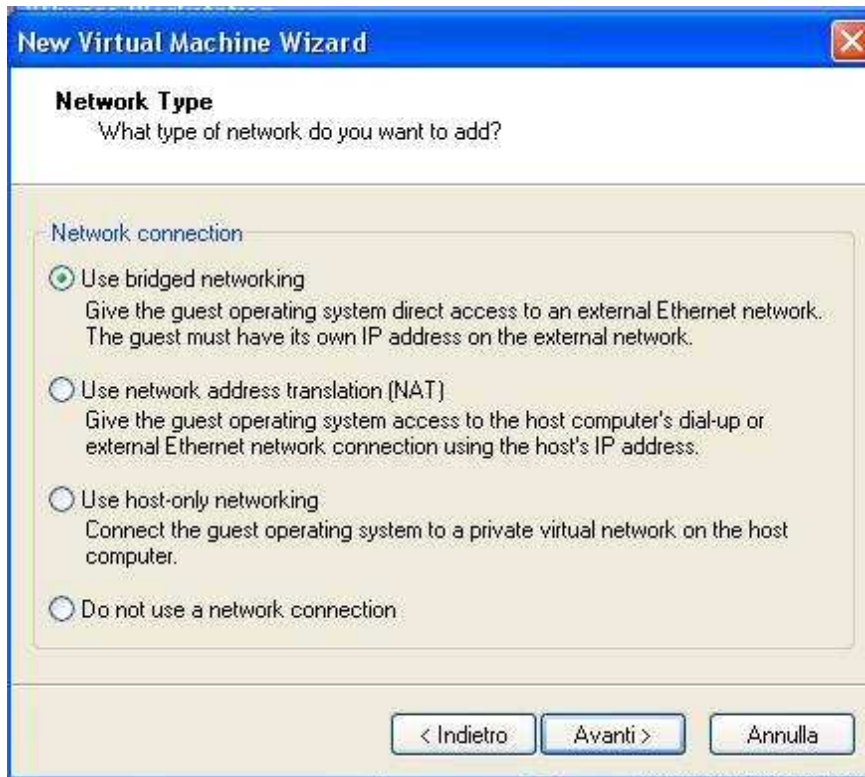




Questo serve ad aggiungere un network alla macchina virtuale che ci permetterà,

tra le altre cose, di utilizzare ad esempio internet sul nostro sistema operativo virtuale.

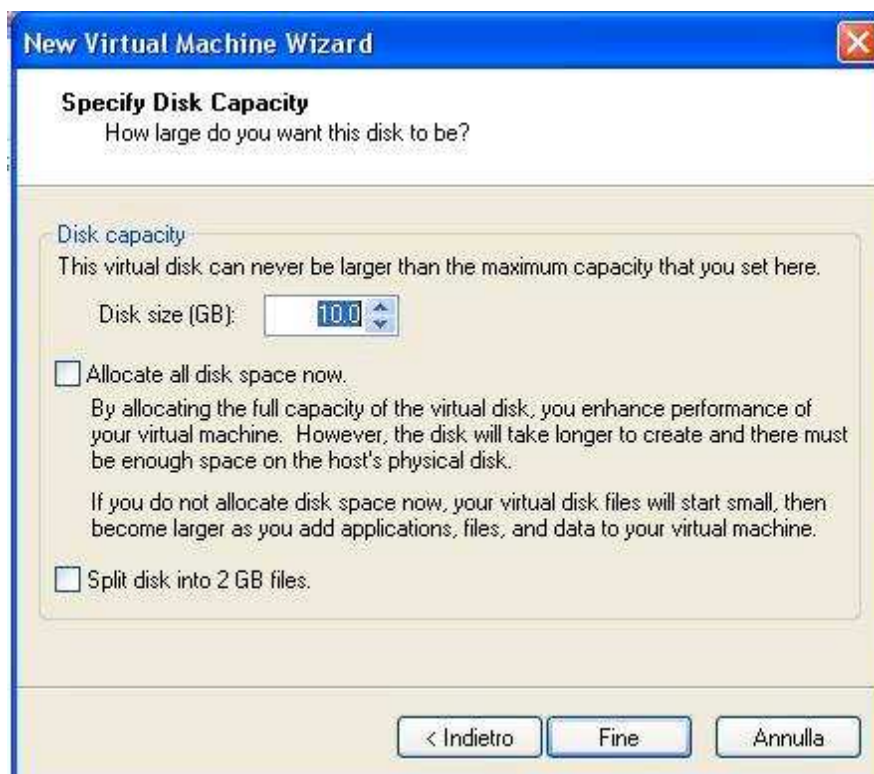
Lasciamo "Use bridged networking" e proseguiamo



Successivamente ci verrà chiesto di impostare una dimensione per l'hard disk virtuale, nel nostro caso abbiamo dato

solo 10GB ma potete scegliere la dimensione che più vi fa comodo.

Ovviamente non possiamo andare oltre le capacità del nostro hard disk, dato che quello virtuale verrà creato proprio dentro quest'ultimo, è comunque consigliabile non andare oltre i 20GB di dimensioni per questioni di comodità.



Per evitare che l'hard disk virtuale occupi subito sul nostro hard disk fisico la dimensione che abbiamo scelto, è preferibile non mettere un segno di

spunta sull'opzione "Allocate all disk space now.", poiché così facendo allocheremo immediatamente lo spazio scelto sul nostro hard disk occupando nel nostro caso 10GB di spazio, non selezionando l'opzione verrà allocato man mano che occuperemo lo spazio nell'hard disk virtuale.

Clicchiamo su fine e la macchina virtuale verrà creata.

La nostra macchina virtuale è pronta per ospitare il nuovo sistema operativo, facciamo clic sul pulsante a forma di tasto play nella barra in alto per avviare la nostra macchina virtuale, vedremo partire la sequenza di boot.

Adesso possiamo scegliere il drive contenente il disco di installazione del nostro sistema operativo.

Facciamo clic su VM > Removable Devices > DVD/CD-Rom devices



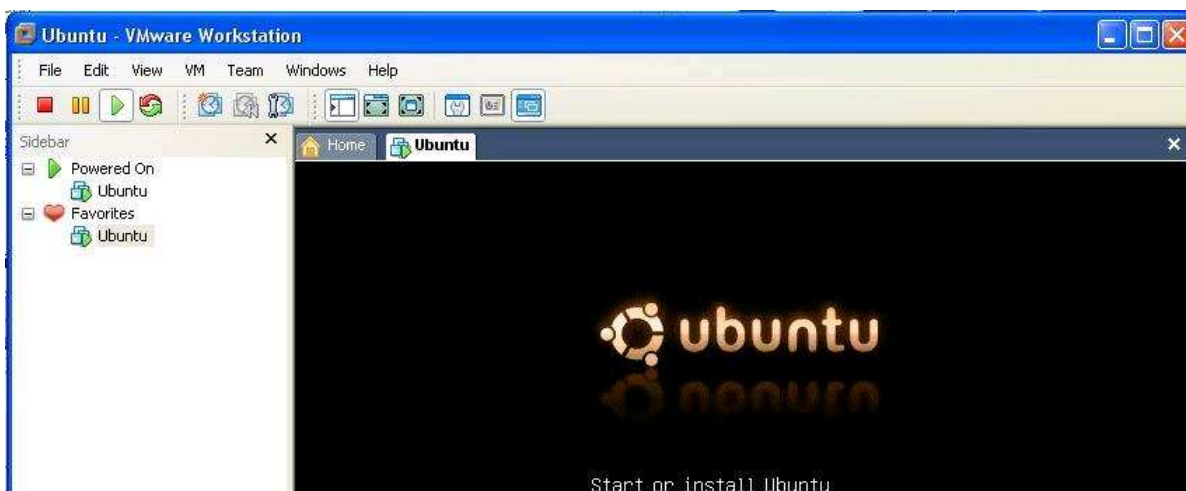
Se usiamo un disco fisico inseriamolo nel nostro supporto ottico e selezioniamo l'opzione "Use Physical drive:" e nel box sottostante scegliamo la lettera associata al nostro lettore.

Se invece usiamo una iso direttamente dal nostro hard disk, selezioniamo "Use ISO image:" e facendo clic su "Browse..." apriamo l'iso.

Facciamo clic su ok e successivamente facciamo clic sul tasto "Reset this virtual machine" accanto al tasto play per riavviare la macchina virtuale.

Adesso non ci resta che installare il nostro sistema operativo sulla nostra macchina virtuale come faremo comunemente sul nostro computer

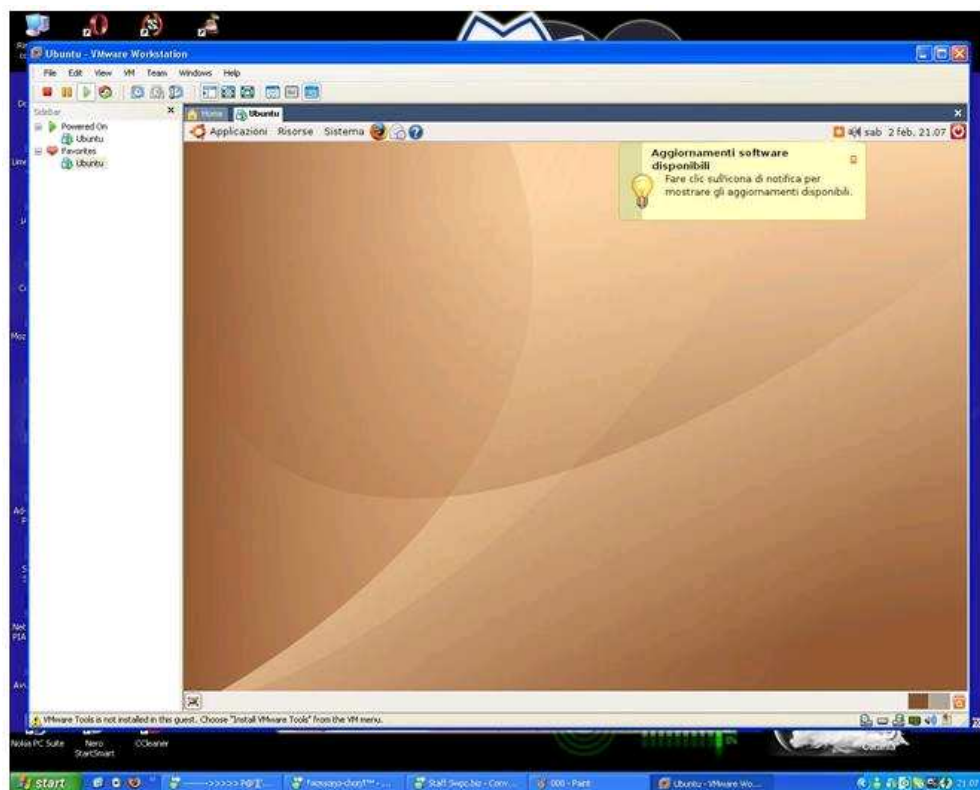
N.B. E' consigliabile impostare minimo 256MB di memoria ram per la macchina virtuale, è possibile farlo in qualsiasi momento dalle impostazioni di quest'ultima sotto la voce "RAM".





Dopo aver installato e seguito le istruzioni,

dovremmo ritrovarci sul nostro nuovo sistema operativo



E' possibile ingrandire la schermata a tutto schermo facendo clic su **View > Full Screen** e una volta all'interno

basta premere **Ctrl + Alt** per rilasciare il cursore di windows e tornare al nostro "vero" sistema.

Guida creata da Aleshotgun

< Prec.

Succ. >

Ultimo aggiornamento (Venerdì 08 Febbraio 2008 17:49)